

Einstellungen im Firefox-Browser für die Datenbank Patselect

IP-Adresse der Datenbank

Für die Nutzung der Datenbank erhalten Sie Ihre persönlichen Zugangsdaten mit Benutzerkennung und Passwort, mit denen Sie sich auf der Loginseite der Datenbank anmelden können.

92.198.48.234 ist die aktuelle IP-Adresse der Datenbank.

212.202.124.157 ist die alte IP-Adresse der Datenbank. Diese wird intern auf die neue IP-Adresse umgeleitet.

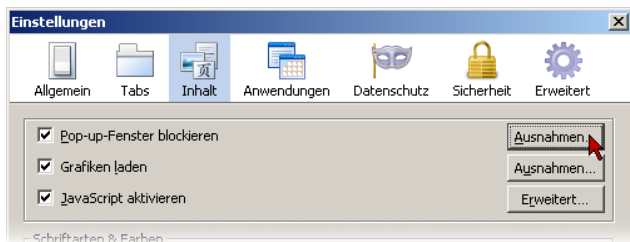
Der Aufruf der Loginseite erfolgt durch die Eingabe der IP-Adresse in der Adresszeile des Browsers. Kunden mit individueller Loginseite geben hier den kompletten Pfad ihrer Loginseite ein, z.B. 92.198.48.234/ih3000/iplogin_pizst.htm.

⚠ Achtung: Bitte führen Sie die nachfolgenden Browsereinstellungen für diejenige IP-Adresse durch, die Sie beim Aufruf der Loginseite verwenden. Im Zweifelsfall können Sie die Einstellungen auch für beide IP-Adressen vornehmen.

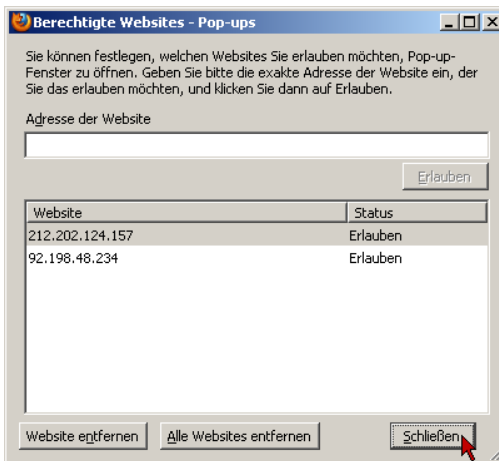
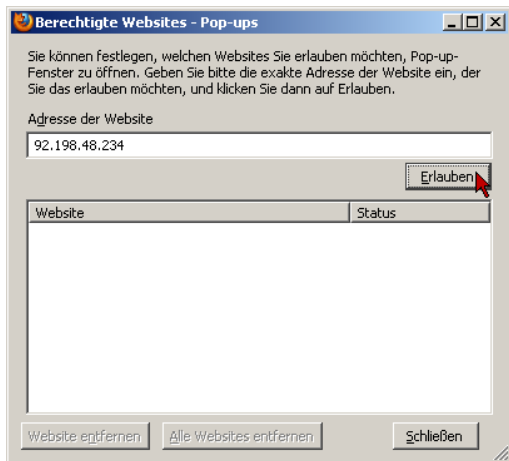
Popup-Fenster zulassen

Um der Patentdatenbank Patselect das Öffnen eigener Fenster zu erlauben, ändern Sie die Einstellungen für die Popup-Fenster.

1. Öffnen Sie dafür den Firefox-Browser und klicken Sie im Menü **Extras** mit der Maus auf den Eintrag **Einstellungen...**
2. Wählen Sie das Symbol „Inhalt“ aus und klicken Sie rechts oben auf die Schaltfläche mit der Bezeichnung **Berechtigte Websites**, bzw. **Ausnahmen** (je nach Firefox-Version).



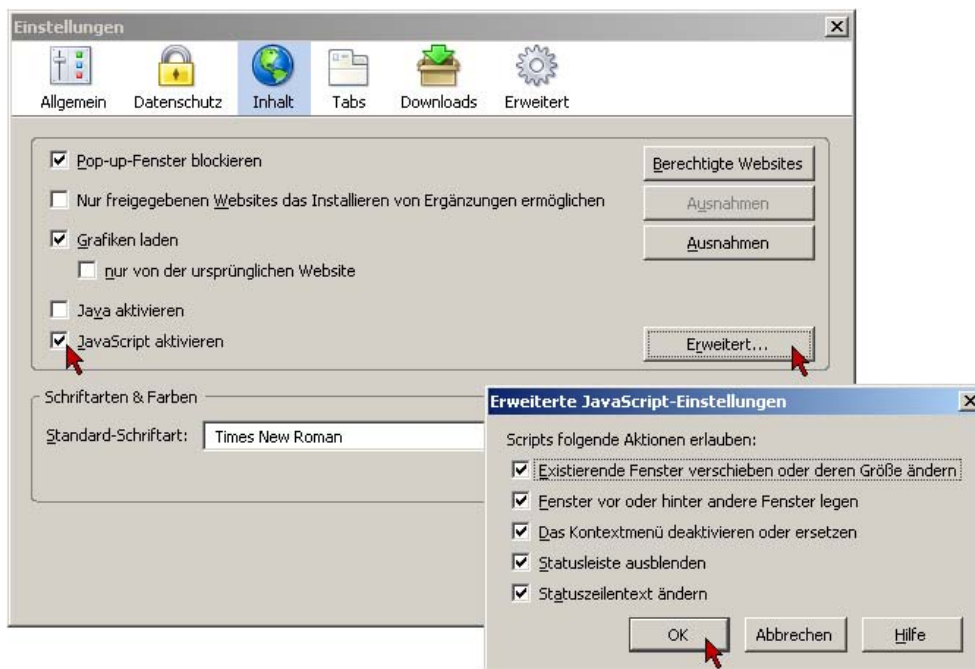
3. Klicken Sie mit der Maus in das Feld **Adresse der Website** und tragen Sie die Adresse **92.198.48.234** oder **212.202.124.157** ein (im Zweifelsfall können Sie auch beide IP-Adressen hinzufügen).
4. Klicken Sie auf **Erlauben** und schließen dieses Fenster mit einem Klick auf **Schließen**.



JavaScript aktivieren

Um automatische Anpassungen der Fenstergröße an Inhalte in der Datenbank Patselect zu erlauben, passen Sie die JavaScript-Einstellungen an.

1. Öffnen Sie dafür den Firefox-Browser und klicken Sie im Menü **Extras** mit der Maus auf den Eintrag **Einstellungen...**
2. Wählen Sie das Symbol „Inhalt“ aus und setzen Sie das Häkchen für:
 JavaScript aktivieren
3. Und öffnen Sie rechts das Fenster für die erweiterten JavaScript-Einstellungen über die Schaltfläche **Erweitert...**
4. Setzen Sie die Häkchen für jede Einstellung, damit die Patentdatenbank richtig angezeigt werden kann.



5. Bestätigen Sie jeweils mit **Ok** und schließen Sie alle Fenster des Firefox-Browsers und starten Sie den Browser neu, damit die Einstellungen wirksam werden.