

Einstellungen im Internet Explorer für die Datenbank Patselect

IP-Adresse der Datenbank

Für die Nutzung der Datenbank erhalten Sie Ihre persönlichen Zugangsdaten mit Benutzerkennung und Passwort, mit denen Sie sich auf der Loginseite der Datenbank anmelden können.

92.198.48.234 ist die aktuelle IP-Adresse der Datenbank.

212.202.124.157 ist die alte IP-Adresse der Datenbank. Diese wird intern auf die neue IP-Adresse umgeleitet.

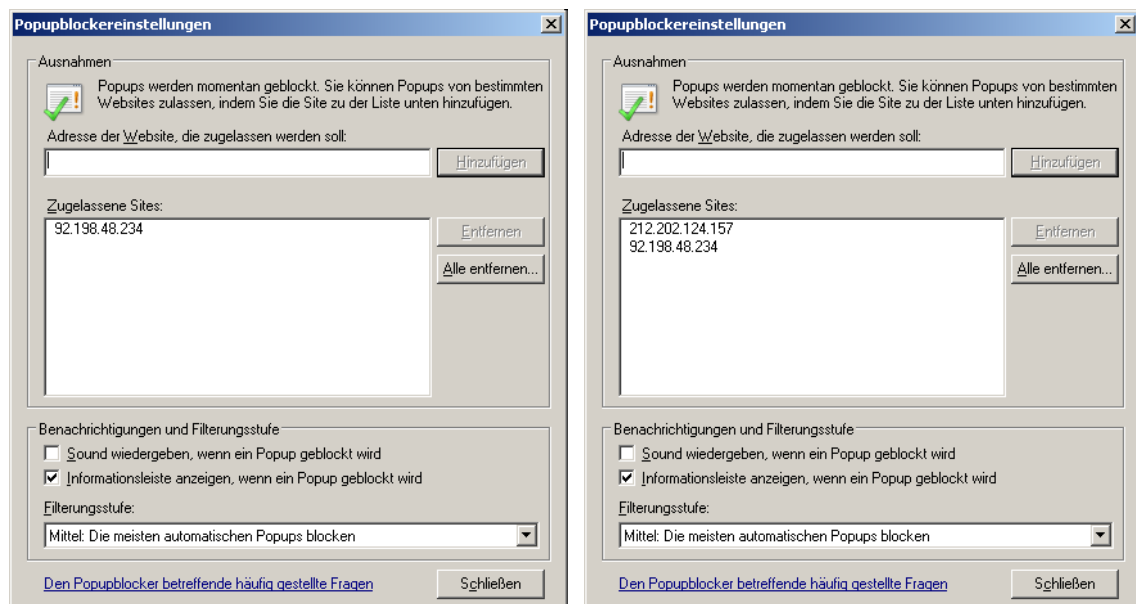
Der Aufruf der Loginseite erfolgt durch die Eingabe der IP-Adresse in der Adresszeile des Browsers. Kunden mit individueller Loginseite geben hier den kompletten Pfad ihrer Loginseite ein, z.B. 92.198.48.234/ih3000/iplogin_pizst.htm.

⚠ Achtung: Bitte führen Sie die nachfolgenden Browsereinstellungen für diejenige IP-Adresse durch, die Sie beim Aufruf der Loginseite verwenden. Im Zweifelsfall können Sie die Einstellungen auch für beide IP-Adressen vornehmen.

Popupblocker deaktivieren

Um der Patentdatenbank Patselect das Öffnen eigener Fenster zu erlauben, ändern Sie die Einstellungen für den Popupblocker.

1. Öffnen Sie den Internet Explorer.
2. Zeigen Sie im Menü **Extras** mit der Maus auf den Eintrag **Popupblocker** und klicken Sie dann im Untermenü auf **Popupblockereinstellungen**.
3. Abhängig davon, mit welcher IP-Adresse Sie die Loginseite aufrufen, tragen Sie in das Feld **Adresse der Webseite, die zugelassen werden soll** die IP-Adresse **92.198.48.234** oder **212.202.124.157** ein und klicken Sie dann auf **Hinzufügen** (im Zweifelsfall können Sie auch beide IP-Adressen hinzufügen).

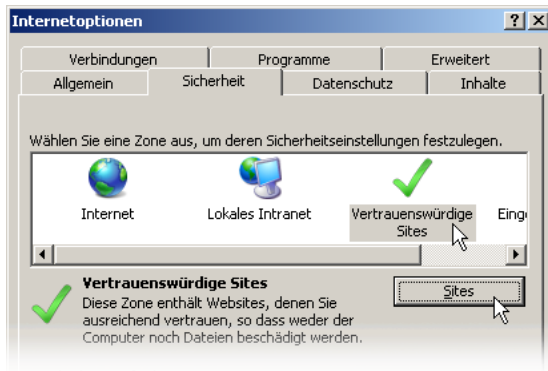


4. **Schließen** Sie das Fenster.

Hinzufügen zu den „Vertrauenswürdigen Sites“

Um die Sicherheitseinstellungen speziell für die Patentdatenbank Patselect anpassen zu können, fügen Sie diese zu den „Vertrauenswürdigen Sites“ hinzu.

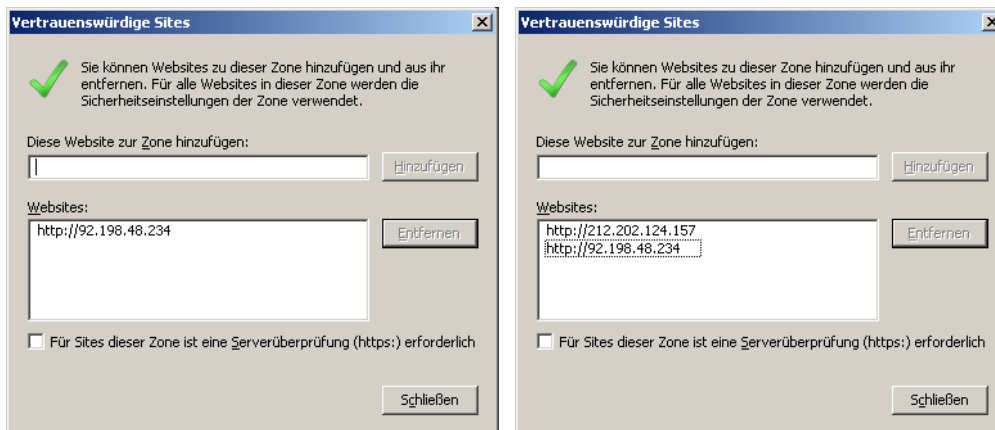
1. Öffnen Sie den Internet Explorer.
2. Klicken Sie im Menü **Extras** auf **Internetoptionen**.
3. Klicken Sie auf die Registerkarte **Sicherheit** und wählen dort die Zone **Vertrauenswürdige Sites**.
4. Klicken Sie auf die Schaltfläche **Sites**.



5. Abhängig davon, mit welcher IP-Adresse Sie die Loginseite aufrufen, tragen Sie in das Feld **Diese Website zur Zone hinzufügen** die IP-Adresse **http://92.198.48.234** oder **http://212.202.124.157** ein und klicken Sie dann auf **Hinzufügen** (im Zweifelsfall können Sie auch beide IP-Adressen hinzufügen).

Achten Sie darauf, dass kein Häkchen bei

- Für Sites dieser Zone ist eine Serverüberprüfung (https:) erforderlich** gesetzt ist.

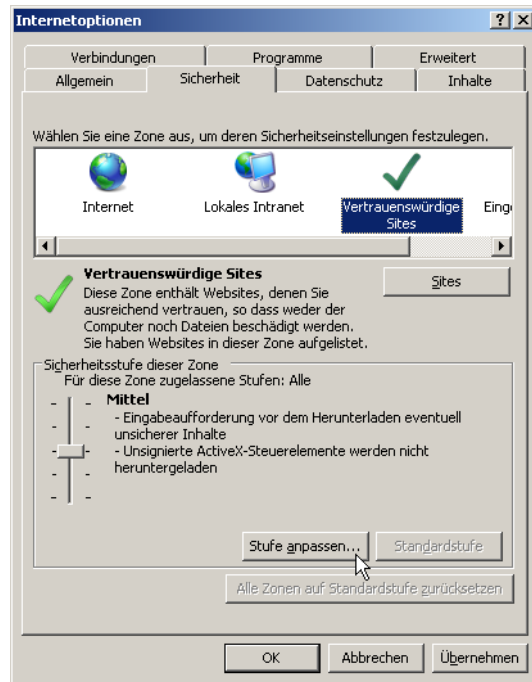


6. Klicken Sie auf **Hinzufügen** und schließen dieses Fenster mit einem Klick auf **OK**.

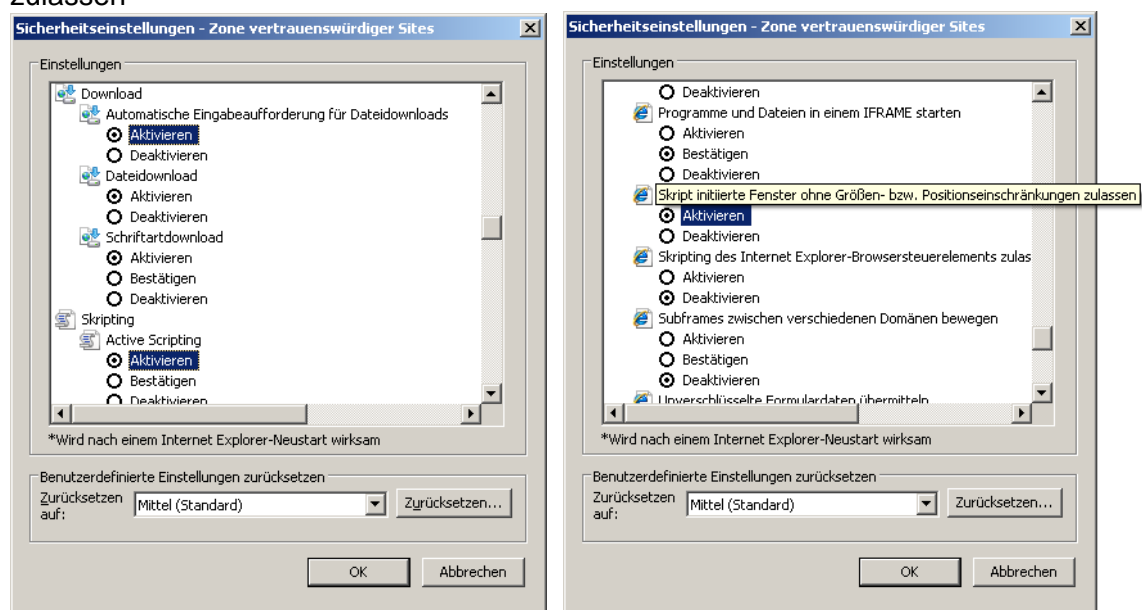
Ändern der Sicherheitsstufe der „Vertrauenswürdigen Sites“

Um das Herunterladen von Daten aus der Patentdatenbank Patselect zu ermöglichen und um automatische Anpassungen der Fenstergröße an Inhalte zu erlauben, passen Sie die Einstellungen der „Vertrauenswürdigen Sites“ an.

1. Bleiben Sie im Menü **Extras** in den **Internetoptionen** – Registerkarte **Sicherheit** – in der Zone **Vertrauenswürdige Sites**.
2. Öffnen Sie die Sicherheitseinstellungen über die **Schaltfläche Stufe anpassen...** .



3. Ändern Sie in den folgenden Bereichen die Einstellungen auf: Aktivieren
Download: Automatische Eingabeaufforderung für Dateidownloads
Download: Dateidownload
Skripting: Active Scripting
Verschiedenes: Skript initiierte Fenster ohne Größen- bzw. Positionseinschränkungen zulassen



4. Bestätigen Sie jeweils mit **OK** und schließen Sie alle Fenster des Internet Explorer und starten Sie den Internet Explorer neu, damit die Einstellungen wirksam werden.